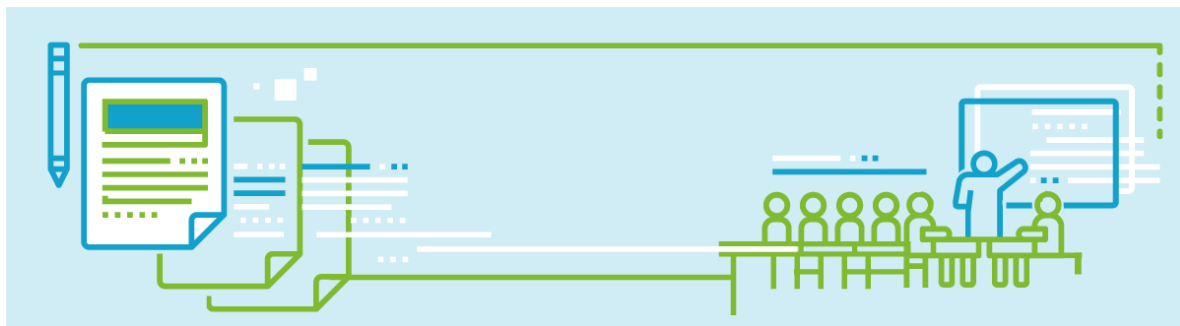




*Ministero dell'Istruzione*

## **Monitoraggio delle istanze per:**

**Procedura Straordinaria per l'immissione in ruolo di personale docente della scuola secondaria di I e II grado - D.D. 510/2020**



Situazione a chiusura istanze – 10/08/2020



*Ministero dell'Istruzione*

## Procedura Straordinaria Scuola secondaria

Regione	Istanze Inoltrate
ABRUZZO	994
BASILICATA	633
CALABRIA	1.715
CAMPANIA	5.324
EMILIA ROMAGNA	5.824
FRIULI VENEZIA GIULIA	1.326
LAZIO	5.594
LIGURIA	1.715
LOMBARDIA	12.385
MARCHE	1.728
MOLISE	211
PIEMONTE	5.447
PUGLIA	2.954
SARDEGNA	2.883
SICILIA	3.553
TOSCANA	5.923
UMBRIA	1.047
VENETO	5.307
<b>Totale nazionale</b>	<b>64.563</b>



## Candidati Procedura Straordinaria Scuola secondaria per Regione di provenienza e fasce d'età

Regione		
	#	%
Abruzzo	1.340	2,1%
Basilicata	785	1,2%
Calabria	3.062	4,7%
Campania	7.382	11,4%
Emilia Romagna	4.847	7,5%
Friuli Venezia Giulia	1.276	2%
Lazio	4.694	7,3%
Liguria	1.674	2,6%
Lombardia	9.347	14,5%
Marche	1.783	2,8%
Molise	405	0,6%
Piemonte	4.682	7,2%
Puglia	3.898	6%
Sardegna	2.816	4,4%
Sicilia	5.607	8,7%
Toscana	5.091	7,9%
Trentino Alto Adige	106	0,2%
Umbria	1.188	1,8%
Valle D'Aosta	21	0,0%
Veneto	4.551	7%
Estero	8	0,0%
<b>Totale</b>	<b>64.563</b>	<b>100,00%</b>

Area Geografica	Regioni		
		#	%
Nord	Emilia Romagna, Friuli Venezia Giulia, Liguria, Lombardia, Piemonte, Trentino Alto Adige, Valle D'Aosta, Veneto	26.504	41,05%
Centro	Lazio, Marche, Toscana, Umbria	12.756	19,76%
Sud ed Isole	Abruzzo, Basilicata, Calabria, Campania, Molise, Puglia, Sardegna, Sicilia	25.295	39,18%
Estero		8	0,01%
<b>Totale</b>		<b>64.563</b>	<b>100,0%</b>

Uomini 32,3%  
Donne 67,7%

Fasce Età		
	#	%
fino a 30	4.541	7,0%
31-40	28.371	43,9%
41-50	22.733	35,2%
oltre 50	8.918	13,8%
<b>Totale</b>	<b>64.563</b>	<b>100,0%</b>

