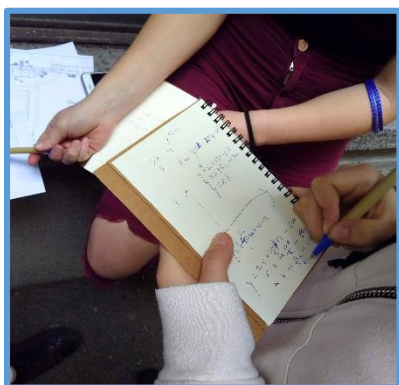


La crisi finanziaria ha toccato da vicino i cittadini nelle loro scelte finanziarie, sottolineando come sia importante una solida educazione finanziaria per conoscere e comprendere i rischi del mondo della finanza, per fare scelte consapevoli e per confrontarsi con la propria banca “parlando la stessa lingua”. Il progetto EduFin nasce nel 2016 proprio da questa esigenza e dalla volontà del Laboratorio di finanza quantitativa del Dipartimento di Matematica del Politecnico di Milano, il QFinLab, di essere promotore e protagonista in questa missione, dalla forte valenza sociale e divulgativa. Il progetto si compone di diverse attività:



Percorso di Flipped Classroom - Classica

Questo percorso di lezioni in modalità “classe rovesciata” è pensato per tutti gli studenti delle scuole secondarie di secondo grado. Il percorso è da svolgere sotto la guida del docente di matematica. L’obiettivo del percorso è quello di mostrare come affrontare alcuni problemi finanziari di reale importanza (scelta del conto corrente, calcolo degli interessi) con l’utilizzo di semplici strumenti matematici.

Percorso di Flipped Classroom - Avanzata

Questo percorso di lezioni in modalità “classe rovesciata” riguarda l’attività di investimento, non richiede particolari conoscenze di finanza ma entra nel merito di alcuni strumenti finanziari (azioni e obbligazioni, condizioni dei prestiti)

analizzandone i rischi.

Percorso di Flipped Classroom – Probabilità e statistica

Questo percorso di lezioni in modalità “classe rovesciata” riguarda l’utilizzo di alcuni concetti semplici di probabilità (quali media e varianza) nell’attività di investimento, introducendo il concetto di diversificazione degli investimenti. Il percorso non richiede particolari conoscenze di finanza.

Il Labirinto delle finanze

Questa attività permette agli studenti di conoscere il mondo della finanza attraverso una sfida a squadre. Il gioco è strutturato in alcune tappe, in cui ogni squadra riceve un elenco di domande e alcuni “indizi” che permettono di acquisire le conoscenze per rispondere ai quesiti. Il gioco è pensato per studenti delle scuole secondarie di secondo grado e può essere realizzato autonomamente dalle scuole, utilizzando il materiale fornito dal QFinLab.



Caccia al Tesoro Finanziaria

Il QFinLab ha ritenuto importante provare a entrare in contatto con i giovani sui temi dell’educazione finanziaria, stuzzicando la loro curiosità sotto forma di gioco e di competizione. In questo contesto ha avuto origine la Caccia al Tesoro Finanziaria, che si svolge ogni anno dal 2017, durante la prima settimana di ottobre, al Politecnico di Milano ed è rivolta agli studenti degli ultimi anni dei licei milanesi.

