



MINISTERO DELL'ISTRUZIONE, DELL'UNIVERSITA' E DELLA RICERCA

ISTITUTO DI ISTRUZIONE SUPERIORE "L.CAMBI-D.SERRANI"

Via Santorre di Santarosa, 2/a - 60015 Falconara M.ma C.F. 93022250422

Tel. 071.9160584/5 Fax 071.9170106 WEB: www.cambiserrani.it

E-mail: ANIS002001@pecistruzione.it; itc.serrani@libero.it

Attività : **Istruzione pubblica**

Procedura n° IIS/EM001 – Ed. n°0 ; Rev. N°0

ITE "D.SERRANI"

PIANO DI EMERGENZA INTERNO

INDICE

1. **SCOPO**
2. **CAMPO DI APPLICAZIONE**
3. **DEFINIZIONI**
 - 3.1 **Emergenza**
 - 3.2 **Emergenza locale**
 - 3.3 **Emergenza estesa**
 - 3.4 **Livello di emergenza 1**
 - 3.5 **Livello di emergenza 2**
 - 3.6 **Squadra Antincendio, Evacuazione e Pronto Soccorso**
 - 3.7 **Sala operativa**
 - 3.8 **Punto di raccolta esterno**
 - 3.9 **Dotazioni antincendio**
4. **TESTO DELLA PROCEDURA**
 - 4.1 **Caratteristiche dell'Istituto**
 - 4.2 **Tipologia delle emergenze**
 - 4.3 **Livello dell'emergenza**
 - 4.4 **Organizzazione dell'emergenza**
 - 4.5 **Vie di esodo e uscite di sicurezza**
 - 4.6 **Presidi antincendio**
 - 4.7 **Sistemi di rivelazione e di allarme antincendio**
 - 4.8 **Informazione e formazione dei lavoratori**
 - 4.9 **Struttura organizzativa, procedure e competenze**
 - 4.10 **Azioni che devono essere messe in atto in caso di emergenza**
 - 4.11 **Fine dell'emergenza**
 - 4.12 **prove simulate di emergenza**
 - 4.13 **Aggiornamento del Piano di Emergenza**
 - 4.14 **Comportamento del personale**
5. **LIMITAZIONI, RESTRIZIONI, DIVIETI**
6. **ALLEGATI**

Data di emissione : 30/09/2020 (anno scolastico 2020/2021)



MINISTERO DELL'ISTRUZIONE, DELL'UNIVERSITA' E DELLA RICERCA

ISTITUTO DI ISTRUZIONE SUPERIORE "L.CAMBI-D.SERRANI"

Via Santorre di Santarosa, 2/a - 60015 Falconara M.ma C.F. 93022250422

Tel. 071.9160584/5 Fax 071.9170106 WEB: www.cambiserrani.it

E-mail: ANIS002001@pecistruzione.it; itc.serrani@libero.it

Attività : **Istruzione pubblica**

Procedura n° IIS/EM001 – Ed. n°0 ; Rev. N°0
ITE "D.SERRANI"

1. SCOPO

Scopo del presente Piano è quello di descrivere le istruzioni da attuare in caso di emergenza relativamente a tutti i luoghi di lavoro aziendale; tali istruzioni sono rivolte a tutto il personale dipendente, al personale dipendente e non ad alta vulnerabilità (portatori di handicap, anziani, persone con scarsa conoscenza del luogo), ai visitatori e al personale di ditte terze. Il Piano è stato redatto conformemente all'allegato VIII del D.M. 10.03.1998 e prende in considerazione tutte le possibili conseguenze : non solo quelle previste dal decreto ma anche quelle per le quali è richiesta l'evacuazione (parziale o totale degli edifici) e per quelle che se male affrontate o trascurate potrebbero dar luogo a situazioni di grave pericolo.

Le istruzioni in caso di emergenza riguardano :

- 1) le azioni per fronteggiare un evento
- 2) il comportamento del personale coinvolto
- 3) le informazioni da dare all'autorità esterna

2. CAMPO DI APPLICAZIONE

La procedura si applica a tutto il personale dipendente, non dipendente e di ditte terze.

3. DEFINIZIONI

3.1 Emergenza

Evento o Condizione anormale che comporti pericolo per le persone e i servizi quale :

INCENDIO O ESPLOSIONE

CALAMITA' O DISASTRO

EVENTI PERICOLOSI DI PARTICOLARE ENTITA'

3.2 Emergenza locale

Evento o condizione anormale che interessa solo un servizio o zona limitata al suo interno

3.3 Emergenza estesa

Situazione che interessa direttamente o potenzialmente più luoghi o zone dello stesso servizio ed eventualmente zone esterne ad esso



MINISTERO DELL'ISTRUZIONE, DELL'UNIVERSITA' E DELLA RICERCA

ISTITUTO DI ISTRUZIONE SUPERIORE "L.CAMBI-D.SERRANI"

Via Santorre di Santarosa, 2/a - 60015 Falconara M.ma C.F. 93022250422

Tel. 071.9160584/5 Fax 071.9170106 WEB: www.cambiserrani.it

E-mail: ANIS002001@pecistruzione.it; itc.serrani@libero.it

Attività : **Istruzione pubblica**

Procedura n° IIS/EM001 – Ed. n°0 ; Rev. N°0
ITE "D.SERRANI"

3.4 Livello di emergenza 1

E' il livello legato ad eventi di natura modesta circoscritti a piccoli ambiti e facilmente controllabili (piccoli incendi, allagamenti dei servizi, ecc...) in cui non è previsto l'allontanamento delle persone ma può essere richiesto l'intervento dei Vigili del Fuoco e/o dell'Ambulanza

3.5 Livello di emergenza 2

E' legato ad eventi non controllabili estesi a tutto l'ambiente con possibilità di coinvolgimento di tutti gli ambienti od originati dall'ambiente esterno (incendi, terremoti, alluvioni, ecc...)

3.6 Squadra Antincendio, Evacuazione e Pronto Soccorso

La squadra antincendio, evacuazione e pronto soccorso è composta da un numero definito di persone informate e formate per affrontare situazioni di emergenza (incendi), intervenire con un primo soccorso su persone ferite o in difficoltà e permettere l'evacuazione, in condizioni di sicurezza, di tutto il personale coinvolto nell'emergenza.

3.7 Sala operativa

Luogo identificato negli uffici/portineria/ingresso presso il quale si presta il servizio, dal quale vengono divulgate le informazioni per la gestione di emergenza e nel quale vengono registrati i rapporti di emergenza/mancata emergenza, di infortunio/incidente e di segnalazione per i soccorsi esterni

3.8 Punto di raccolta esterno

Zona sicura ed esterna all'edificio individuata in planimetria e che serve come punto di ritrovo di tutto il personale che ha effettuato e ha partecipato all'evacuazione

3.9 Dotazioni antincendio

Presidi, impianti, attrezzature atte allo spegnimento di un incendio e per cui è necessaria uno specifico addestramento da parte della Squadra Antincendio, Evacuazione e Pronto Soccorso



MINISTERO DELL'ISTRUZIONE, DELL'UNIVERSITA' E DELLA RICERCA

ISTITUTO DI ISTRUZIONE SUPERIORE "L.CAMBI-D.SERRANI"

Via Santorre di Santarosa, 2/a - 60015 Falconara M.ma C.F. 93022250422

Tel. 071.9160584/5 Fax 071.9170106 WEB: www.cambiserrani.it

E-mail: ANIS002001@pecistruzione.it; itc.serrani@libero.it

Attività : **Istruzione pubblica**

Procedura n° IIS/EM001 – Ed. n°0 ; Rev. N°0
ITE "D.SERRANI"

4. TESTO DELLA PROCEDURA

4.1 Caratteristiche dell'Istituto Comprensivo

L'ITE "D.SERRANI" è composto di n° 1 PLESSO così denominati :

PLESSO N°1 : ITE "D.SERRANI"

situato in Via Santorre di Santarosa n°2/a

accesso per il personale e gli alunni in Via Santorre di Santarosa n°2/a

accesso per i soccorsi esterni (VVFF, ambulanza) in Via Santorre di Santarosa n°2/a

4.2 Tipologia delle emergenze

Vengono elencate le tipologie delle emergenze che sono prese in considerazione dall'allegato VIII del D.M. 10.03.1998 :

- **INCENDIO**

Vengono elencate le tipologie delle emergenze che non sono prese in considerazione dall'allegato VIII del D.M. 10.03.1998 :

- **TERREMOTO**
- **MEDICA**
- **FUGA DI GAS**
- **ELETTRICA**
- **ALLAGAMENTI**
- **ORDIGNO ESPLOSIVO**

4.3 Livello dell'emergenza

In funzione della gravità e dell'estensione dell'emergenza possiamo distinguere due livelli :

LIVELLO DI EMERGENZA 1

LIVELLO DI EMERGENZA 2

Per il Livello 2 è sempre prevista l'evacuazione sia parziale che totale di tutte le persone presenti.



MINISTERO DELL'ISTRUZIONE, DELL'UNIVERSITA' E DELLA RICERCA

ISTITUTO DI ISTRUZIONE SUPERIORE "L.CAMBI-D.SERRANI"

Via Santorre di Santarosa, 2/a - 60015 Falconara M.ma C.F. 93022250422

Tel. 071.9160584/5 Fax 071.9170106 WEB: www.cambiserrani.it

E-mail: ANIS002001@pecistruzione.it; itc.serrani@libero.it

Attività : **Istruzione pubblica**

Procedura n° IIS/EM001 – Ed. n°0 ; Rev. N°0
ITE "D.SERRANI"

4.4 Organizzazione dell'emergenza

Il Piano di Emergenza prevede una struttura organizzativa con capacità di intervento immediato e di conoscenza del luogo o dei luoghi di lavoro. Di tale struttura fanno parte le seguenti figure :

- **COORDINATORE GENERALE DELLE EMERGENZE**
- **RESPONSABILI DI PIANO**
- **SQUADRA ANTINCENDIO, EVACUAZIONE E PRONTO SOCCORSO**
- **ADDETTO ALLA CHIAMATA DELL'EMERGENZA**

Il Datore di Lavoro può sostituire (in caso di assenza o di cessazione dell'incarico) ogni persona avente le funzioni di cui sopra previa lettera scritta.

Per l'organigramma dell'emergenza si fa riferimento alla struttura del Servizio di Prevenzione e Protezione (vedi allegato)

4.5 Vie di esodo e uscite di sicurezza

Sono state individuate le vie di esodo e le uscite di sicurezza da utilizzare durante l'evacuazione (vedi planimetria allegata)

4.6 Presidi antincendio

Sono stati individuati i presidi antincendio da utilizzare durante l'emergenza (vedi planimetria allegata); questi possono essere così riassunti :

- **ESTINTORI PORTATILI – IDRANTI - NASPI**

Piano terra

Estintori a polvere (vedi planimetria)
Estintori a CO2 (vedi planimetria)
Idranti (vedi planimetria)
Naspi (vedi planimetria)
Cassetta di pronto soccorso (vedi planimetria)

Primo Piano

Estintori a polvere (vedi planimetria)
Estintori a CO2 (vedi planimetria)
Idranti (vedi planimetria)
Naspi (vedi planimetria)
Cassetta di pronto soccorso (vedi planimetria)

Secondo Piano

Estintori a polvere (vedi planimetria)
Estintori a CO2 (vedi planimetria)
Idranti (vedi planimetria)
Naspi (vedi planimetria)



MINISTERO DELL'ISTRUZIONE, DELL'UNIVERSITA' E DELLA RICERCA

ISTITUTO DI ISTRUZIONE SUPERIORE "L.CAMBI-D.SERRANI"

Via Santorre di Santarosa, 2/a - 60015 Falconara M.ma C.F. 93022250422

Tel. 071.9160584/5 Fax 071.9170106 WEB: www.cambiserrani.it

E-mail: ANIS002001@pecistruzione.it; itc.serrani@libero.it

Attività : **Istruzione pubblica**

Procedura n° IIS/EM001 – Ed. n°0 ; Rev. N°0

ITE "D.SERRANI"

Cassetta di pronto soccorso (vedi planimetria)

4.7 Sistemi di rivelazione e di allarme antincendio

Sono stati individuati, ove esistenti, i sistemi di rilevazione e di allarme antincendio che vengono attivati o si attivano automaticamente in caso di incendio

4.8 Informazione e formazione dei lavoratori

Tutti i lavoratori sono informati mediante la segnaletica apposta nei luoghi di lavoro e si attengono a quanto viene loro comunicato in fase di emergenza e dai loro Responsabili di Piano e dai Coordinatori Generali dell'Emergenza; vengono anche formati mediante prove simulate di emergenza da programmare annualmente o quando se ne richiede la necessità.

4.9 Struttura organizzativa, procedure e competenze

Il Datore di Lavoro allo scopo di evitare dannose improvvisazioni e coadiuvato dal Servizio Prevenzione e Protezione procede alla elaborazione delle necessarie predisposizioni organizzative e all'assegnazione dei relativi incarichi (comunicazione organizzativa) in modo da rendere automatiche e veloci le operazioni da compiere.

Il Datore di Lavoro identifica chiaramente i compiti da assegnare al personale interessato e gli eventuali sostituti in considerazione dei turni di lavoro; queste disposizioni sono comunicate al personale interessato e oggetto di riunione periodica.

Il Datore di Lavoro provvede affinché il Piano di Emergenza e le relative Istruzioni di Emergenza possano essere consultate dalle persone interessate e siano a disposizione delle visite ispettive e delle verifiche degli organi di controllo e di vigilanza.

4.10 Azioni che devono essere messe in atto in caso di emergenza

4.10.1 Norme per tutto il personale

a) Segnalazione di un pericolo

Chiunque individui un principio di incendio o rilevi qualche altro fatto anomalo (presenza di fumo, inondazione, crolli, scoppi, sversamento di sostanze pericolose, ecc...) è tenuto ad avvisare segnalando :

- **la natura dell'evento**
- **il luogo da cui è avvenuto l'incidente**
- **l'eventuale presenza di infortunati**
- **le proprie generalità**



MINISTERO DELL'ISTRUZIONE, DELL'UNIVERSITA' E DELLA RICERCA

ISTITUTO DI ISTRUZIONE SUPERIORE "L.CAMBI-D.SERRANI"

Via Santorre di Santarosa, 2/a - 60015 Falconara M.ma C.F. 93022250422

Tel. 071.9160584/5 Fax 071.9170106 WEB: www.cambiserrani.it

E-mail: ANIS002001@pecistruzione.it; itc.serrani@libero.it

Attività : **Istruzione pubblica**

Procedura n° IIS/EM001 – Ed. n°0 ; Rev. N°0
ITE "D.SERRANI"

Deve poi avvertire immediatamente le persone che possono essere coinvolte dagli sviluppi dell'evento

b) Intervento di emergenza

Il personale presente può tentare un intervento di emergenza ma solo qualora ne sia in grado e possa farlo senza pregiudicare la propria e altrui incolumità.

In caso di focolai di incendio, in attesa dell'intervento degli addetti, si può cercare di spegnere le fiamme con gli estintori ubicati ai piani solo se si è in grado di farlo e seguendo attentamente le norme per il loro utilizzo.

c) Segnalazione di sfollamento di emergenza

Nel caso in cui si renda necessario lo sfollamento di emergenza dello stabile ne deve essere data segnalazione mediante apposito segnale acustico convenzionalmente stabilito.

Il Coordinatore dell'emergenza o suo sostituto ordina l'azionamento dei segnali di sfollamento.

d) Modalità di sfollamento di emergenza

Se viene impartito l'ordine di sfollamento di emergenza gli occupanti dell'edificio devono dirigersi verso le uscite di sicurezza del settore in cui si trovano come indicato dai segnali di uscita e rappresentato in forma grafica nelle planimetrie di zona realizzate in funzione della struttura e della valutazione del rischio.

Durante lo sfollamento di emergenza si deve :

- abbandonare l'edificio senza indugi, ordinatamente e con calma senza creare allarmismi o confusione
- non portare al seguito ombrelli, bastoni, borse o pacchi ingombranti o pesanti
- non tornare indietro
- non ostruire gli accessi allo stabile
- ritornare in prossimità dell'ingresso principale entro trenta minuti dopo lo sfollamento d'emergenza per rispondere all'appello e ricevere istruzioni

In presenza di fumo o fiamme è opportuno :

- se possibile bagnare un panno o fazzoletto e tenerlo sulla bocca e sul naso in modo da proteggersi dal fumo
- se disponibili avvolgere la testa con indumenti di lana (cappotti, sciarpe, scialli, ecc...) in modo da proteggere i capelli dalle fiamme



MINISTERO DELL'ISTRUZIONE, DELL'UNIVERSITA' E DELLA RICERCA

ISTITUTO DI ISTRUZIONE SUPERIORE "L.CAMBI-D.SERRANI"

Via Santorre di Santarosa, 2/a - 60015 Falconara M.ma C.F. 93022250422

Tel. 071.9160584/5 Fax 071.9170106 WEB: www.cambiserrani.it

E-mail: ANIS002001@pecistruzione.it; itc.serrani@libero.it

Attività : **Istruzione pubblica**

Procedura n° IIS/EM001 – Ed. n°0 ; Rev. N°0

ITE "D.SERRANI"

4.10.2 Norme per il Coordinatore generale delle emergenze o suo sostituto

In caso di incendio o pericolo generico accertato è necessario che le azioni vengano coordinate da una o più persone che conoscano l'edificio nonché tutte le operazioni necessarie per fronteggiare l'evento e poi informino il Responsabile del servizio prevenzione e protezione e questo il Datore di lavoro sull'esito dell'emergenza; è per questo che a tale coordinatore arrivino, dalla Squadra Antincendio, Evacuazione e Pronto Soccorso, il maggior numero di informazioni sull'evento in modo da prendere le opportune decisioni operative

In caso di pericolo di incendio o di pericolo generico accertato il Coordinatore generale delle emergenze deve valutare la situazione recandosi sul posto in particolare deve :

- autorizzare l'addetto alla chiamata di emergenza ad effettuare le chiamate per i soccorsi esterni (VVFF, Ambulanza, carabinieri, Polizia, ecc...)
- impartire alla Squadra Antincendio, Evacuazione e Pronto Soccorso l'ordine di evacuazione totale o parziale dell'edificio e la chiusura delle porte antincendio
- alle eventuali ditte esterne presenti, far sospendere immediatamente il lavoro e far porre in sicurezza il posto di lavoro
- autorizzare la fermata degli impianti di condizionamento e riscaldamento
- autorizzare l'interruzione dell'erogazione della corrente elettrica
- assicurarsi che la Squadra Antincendio, Evacuazione e Pronto Soccorso attui il Piano di Emergenza

4.10.3 Norme per i Responsabili di Piano

All'insorgere di una emergenza :

- individua la fonte del pericolo e ne valuta l'entità e segnala l' "inizio emergenza"
- avverte immediatamente il Coordinatore generale delle emergenze e si attiene alle disposizioni impartite

All'ordine di evacuazione dell'edificio :

- toglie tensione elettrica al piano agendo sull'interruttore e chiude la valvola di erogazione gas
- apre e lascia le porte aperte fino al termine dell'emergenza e impedisce l'ingresso agli estranei
- favorisce il deflusso ordinato del piano
- vieta l'uso delle scale interne, degli ascensori e dei percorsi alternativi alle vie di esodo
- al termine dell'evacuazione del piano si dirige verso il luogo sicuro di raccolta esterno

- Studenti apri-fila/chiudi-fila

All'ordine di evacuazione dell'edificio :

- mantengono la calma e seguono le procedure e le istruzioni del Docente
- gli studenti apri-fila devono seguire il Docente nel seguire la via di fuga guidando i compagni alla propria area di raccolta



MINISTERO DELL'ISTRUZIONE, DELL'UNIVERSITA' E DELLA RICERCA

ISTITUTO DI ISTRUZIONE SUPERIORE "L.CAMBI-D.SERRANI"

Via Santorre di Santarosa, 2/a - 60015 Falconara M.ma C.F. 93022250422

Tel. 071.9160584/5 Fax 071.9170106 WEB: www.cambiserrani.it

E-mail: ANIS002001@pecistruzione.it; itc.serrani@libero.it

Attività : **Istruzione pubblica**

Procedura n° IIS/EM001 – Ed. n°0 ; Rev. N°0

ITE "D.SERRANI"

- gli studenti chiudi-fila hanno il compito di verificare la completa assenza di compagni nella classe e di chiudere la porta

Tra gli studenti devono essere individuati per ogni classe quelli che sono di aiuto, durante l'evacuazione, ai disabili o a persone infortunate.

- Docenti

Sono responsabili dell'evacuazione della classe e all'insorgere dell'emergenza :

- contribuiscono a mantenere la calma in tutta la classe in attesa di comunicazioni dal Coordinatore generale delle emergenze
- si attengono alle procedure specifiche per il tipo di emergenza segnalata

All'ordine di evacuazione dell'edificio :

- fanno uscire in modo ordinato (senza spingere) e in fila indiana tutti gli studenti iniziando dalla fila più vicina alla porta
- assegnano a due studenti il compito di apri-fila e di chiudi-fila
- si recano nel punto di raccolta con il registro delle presenze e fanno l'appello delle persone presenti registrandole nel rapporto finale

- Persone disabili

Nel caso di presenza di persone disabili è obbligatorio l'intervento della persona designata alla loro assistenza che deve :

- assistere sempre la persona disabile durante l'evacuazione
- non servirsi di ascensori durante l'esodo salvo che siano stati realizzati per tale scopo
- se non sono installate misure idonee per il superamento di barriere architettoniche trasportare tali persone facendosi aiutare dagli studenti della classe.
- seguire sempre le vie di fuga segnalate e non far allontanare la persona disabile

4.10.4 Norme per gli addetti della Squadra Antincendio, Evacuazione e Pronto Soccorso

a) Segnalazione di pericolo

Una volta ricevuta la segnalazione di pericolo la Squadra si reca velocemente sul posto dal quale è giunta la segnalazione e si accerta del livello di emergenza (livello di emergenza 1 o 2) oppure se si tratta di una falsa emergenza.

IN CASO DI FALSO ALLARME :

- comunica il falso allarme al Coordinatore generale delle emergenze e compila il relativo modulo allegato al Documento di valutazione dei rischi
- disattiva la segnalazione acustica e ripristina la funzionalità dei pulsanti di emergenza o dei sensori



MINISTERO DELL'ISTRUZIONE, DELL'UNIVERSITA' E DELLA RICERCA

ISTITUTO DI ISTRUZIONE SUPERIORE "L.CAMBI-D.SERRANI"

Via Santorre di Santarosa, 2/a - 60015 Falconara M.ma C.F. 93022250422

Tel. 071.9160584/5 Fax 071.9170106 WEB: www.cambiserrani.it

E-mail: ANIS002001@pecistruzione.it; itc.serrani@libero.it

Attività : **Istruzione pubblica**

Procedura n° IIS/EM001 – Ed. n°0 ; Rev. N°0
ITE "D.SERRANI"

b) Principio di incendio

In caso di incendio o di pericolo generico accertato la Squadra deve :

- riferire al Coordinatore generale delle emergenze il luogo e il livello dell'emergenza
- ordinare lo sfollamento rapido dell'edificio (evacuazione totale) o del piano (evacuazione parziale)
- avvisare le persone che non hanno percepito il segnale di emergenza
- intervenire con i mezzi a disposizione (estintori, idranti, materiale di emergenza in dotazione) per cercare di spegnere il principio di incendio
- comunicare al Coordinatore generale delle emergenze del cessato pericolo o segnalare l'intervento dei Vigili del Fuoco e/o dell'Ambulanza

c) Terremoto

Appena percepita la prima scossa sismica tutto il personale deve trovare subito un riparo immediato e mettere subito in atto le istruzioni della Protezione Civile (vedi allegato 6.7). Successivamente il personale addetto alla chiamata, con i mezzi di comunicazione disponibili, avverte i Vigili del Fuoco, la Protezione Civile e l'ambulanza in caso di feriti o persone in difficoltà indicando in tutti i casi il luogo (Città, Via, Zona coinvolta) e la gravità della situazione.

d) Evacuazione

In caso di evacuazione totale dell'edificio la Squadra :

- si mette a disposizione del Coordinatore generale delle emergenze o suo sostituto
- deve tenersi pronta a fermare gli impianti di riscaldamento e di condizionamento
- interrompe l'erogazione dell'energia elettrica (quadro generale, generatore di emergenza, gruppi di continuità) previa autorizzazione del Coordinatore generale delle emergenze
- aziona gli eventuali dispositivi di spegnimento
- fa evacuare, in caso di terremoto, tutto il personale dall'edificio dopo la prima scossa e dopo aver preso atto della possibilità di uscita dall'edificio

d) Intervento del Soccorso esterno

In caso di intervento o meno dei soccorsi esterni (VVFF, Ambulanza, carabinieri, Polizia, ecc...) la Squadra è tenuta a fornire tutte le informazioni necessarie :

- ubicazione degli idranti e dei naspi
- ubicazione degli estintori a polvere e CO2
- ubicazione dell'interruttore generale dell'energia elettrica
- ubicazione dell'interruttore generale del gas
- ubicazione dell'interruttore generale dell'impianto idrico
- ubicazione delle attrezzature antincendio (DPC)
- ubicazione dell'attacco VVFF alla rete antincendio
- ubicazione delle uscite di emergenza (planimetria)
- ecc...



MINISTERO DELL'ISTRUZIONE, DELL'UNIVERSITA' E DELLA RICERCA

ISTITUTO DI ISTRUZIONE SUPERIORE "L.CAMBI-D.SERRANI"

Via Santorre di Santarosa, 2/a - 60015 Falconara M.ma C.F. 93022250422

Tel. 071.9160584/5 Fax 071.9170106 WEB: www.cambiserrani.it

E-mail: ANIS002001@pecistruzione.it; itc.serrani@libero.it

Attività : **Istruzione pubblica**

Procedura n° IIS/EM001 – Ed. n°0 ; Rev. N°0
ITE "D.SERRANI"

4.10.5 Norme per l'addetto alla chiamata di emergenza

A tale addetto devono confluire tutte le informazioni sull'origine dell'emergenza e da questo ripartono le segnalazioni di comportamento per tutto il personale.

Pertanto deve essere verificato il sistema delle comunicazioni sia in entrata che in uscita.

a) Segnalazione di pericolo

Nel caso che l'addetto alla chiamata di emergenza riceve una segnalazione di pericolo richiede a chi lo ha segnalato le seguenti precisazioni :

- il luogo dell'evento
- il tipo di evento (incendio, fuga di gas, ecc...)
- la gravità dell'evento e se ci sono infortunati
- le generalità di chi telefona

Tale addetto avvisa immediatamente anche tramite altoparlante gli addetti della squadra e da indicazioni precise per una rapida ispezione del luogo dell'evento.

b) Incendio o pericolo generico accertato

L'addetto al posto di chiamata deve :

- impedire l'accesso di altre persone nell'edificio
- sgombrare l'atrio da eventuali ostacoli
- aprire le porte dell'atrio che fossero chiuse
- in caso di sfollamento di emergenza far uscire ordinatamente e con calma il personale e non farlo sostare nelle vicinanze dell'uscita
- richiedere al coordinatore dell'emergenza l'appello fuori dall'edificio e dopo 10 minuti dallo sfollamento

c) Chiamata del soccorso pubblico

In caso di pericolo accertato e su istruzioni del coordinatore generale delle emergenze o suo sostituto, l'ADDETTO AL POSTO DI CHIAMATA provvederà a far intervenire il soccorso pubblico (VVFF, Ambulanza, ecc...).

All'ordine di evacuazione dell'edificio :

- attende l'avviso del Coordinatore generale delle emergenze per effettuare la chiamata dei mezzi di soccorso seguendo le procedure previste
- si dirige verso il luogo sicuro di raccolta percorrendo le vie di esodo

Successivamente tali addetti, al segnale di sfollamento di emergenza abbandoneranno l'edificio.



MINISTERO DELL'ISTRUZIONE, DELL'UNIVERSITA' E DELLA RICERCA

ISTITUTO DI ISTRUZIONE SUPERIORE "L.CAMBI-D.SERRANI"

Via Santorre di Santarosa, 2/a - 60015 Falconara M.ma C.F. 93022250422

Tel. 071.9160584/5 Fax 071.9170106 WEB: www.cambiserrani.it

E-mail: ANIS002001@pecistruzione.it; itc.serrani@libero.it

Attività : **Istruzione pubblica**

Procedura n° IIS/EM001 – Ed. n°0 ; Rev. N°0

ITE "D.SERRANI"

4.11 Fine dell'emergenza

4.11.1 Accertamento delle cause dell'emergenza

Al termine dell'emergenza il Coordinatore generale delle emergenze raccoglie tutte le informazioni al fine di accertare la causa dell'evento e coordina, insieme al Responsabile del servizio prevenzione e protezione, i provvedimenti necessari in modo da evitare il ripetersi dell'incidente.

Il Coordinatore generale delle emergenze in collaborazione con la squadra antincendio, evacuazione e pronto soccorso compila il "Rapporto di emergenza/mancata emergenza" in allegato al Documento di valutazione dei rischi sulla cronologia dell'evento, sulle cause che l'hanno prodotto, sulla riuscita o meno dell'applicazione del Piano di emergenza, ecc...

4.11.2 Gestione "dopo emergenza"

Una volta conclusa l'emergenza è necessario accertarsi che questa sia effettivamente conclusa (es. incendio completamente estinto).

Nessun lavoro può riprendere nell'edificio se non dopo un accurato esame di tutte le sue zone e degli impianti tecnici coinvolti nell'incidente e l'ordine di cessato allarme dato dal Coordinatore generale delle emergenze.

Le azioni che il Coordinatore generale delle emergenze deve intraprendere sono :

- sorvegliare l'area e gli impianti coinvolti garantendo la fine dell'emergenza
- ripristinare o far ripristinare tutte le dotazioni di sicurezza (valvole, tubazioni, isolamento, mezzi antincendio, pulsanti di allarme, ecc....)
- verificare la completezza di cui sopra
- far ricaricare gli estintori da ditte specializzate
- indagare sulle cause dell'evento in collaborazione con il Responsabile del servizio prevenzione e protezione
- individuare i materiali danneggiati e le persone coinvolte
- eseguire la stima dei danni diretti e indiretti in collaborazione con il D.S.G.A.
- prendere idonei provvedimenti tecnici e organizzativi in collaborazione con il Responsabile del servizio prevenzione e protezione per evitare il ripetersi dell'evento.

4.12 Prove simulate di emergenza

Il Responsabile del servizio prevenzione e protezione in collaborazione con il Coordinatore generale delle emergenze programma le prove simulate di emergenza e compila il "Rapporto di prova simulata di emergenza".

La prova simulata di emergenza ha come obiettivo la verifica dell'attuazione del Piano di emergenza e coinvolge :



MINISTERO DELL'ISTRUZIONE, DELL'UNIVERSITA' E DELLA RICERCA

ISTITUTO DI ISTRUZIONE SUPERIORE "L.CAMBI-D.SERRANI"

Via Santorre di Santarosa, 2/a - 60015 Falconara M.ma C.F. 93022250422

Tel. 071.9160584/5 Fax 071.9170106 WEB: www.cambiserrani.it

E-mail: ANIS002001@pecistruzione.it; itc.serrani@libero.it

Attività : **Istruzione pubblica**

Procedura n° IIS/EM001 – Ed. n°0 ; Rev. N°0

ITE "D.SERRANI"

- tutta la struttura organizzativa dell'Istituto
- il Servizio di Prevenzione e Protezione
- la Squadra Antincendio, Evacuazione e Pronto Soccorso
- tutti i dipendenti
- tutti i presenti
- eventuali soggetti esterni (se presenti)

4.13 Aggiornamento del Piano di Emergenza

Il Responsabile del servizio di prevenzione e protezione è incaricato dell'aggiornamento del Piano di Emergenza e delle relative Istruzioni di emergenza.



MINISTERO DELL'ISTRUZIONE, DELL'UNIVERSITA' E DELLA RICERCA

ISTITUTO DI ISTRUZIONE SUPERIORE "L.CAMBI-D.SERRANI"

Via Santorre di Santarosa, 2/a - 60015 Falconara M.ma C.F. 93022250422

Tel. 071.9160584/5 Fax 071.9170106 WEB: www.cambiserrani.it

E-mail: ANIS002001@pecistruzione.it; itc.serrani@libero.it

Attività : **Istruzione pubblica**

Procedura n° IIS/EM001 – Ed. n°0 ; Rev. N°0
ITE "D.SERRANI"

4.14 Comportamento del personale

- SI ATTIENE A CIO' CHE I RESPONSABILI DEL PIANO COMUNICANO E SEGUE LA SEGNALETICA DI SICUREZZA
- CERCA DI MANTENERE LA CALMA
- INTERROMPE IMMEDIATAMENTE QUALSIASI ATTIVITA'
- NON DEVE CURARSI DEL RECUPERO DI EFFETTI PERSONALI
- NON DEVE SPINGERE,GRIDARE,CORRERE
- DEVE ABBANDONARE L'EDIFICIO SENZA INDUGI ORDINATAMENTE E CON CALMA SENZA CREARE ALLARMISMI O CONFUSIONE
- NON PORTARE AL SEGUITO OMBRELLI,BASTONI,BORSE O PACCHI INGOMBRANTI O PESANTI
- NON TORNARE INDIETRO PER QUALSIASI MOTIVO
- NON OSTRUIRE GLI ACCESSI ALLO STABILE
- RAGGIUNGERE IL PUNTO DI RACCOLTA ESTERNO
- NON USARE VEICOLI PER ALLONTANARSI
- RITORNARE IN PROSSIMITA' DELL'INGRESSO PRINCIPALE ENTRO TRENTA MINUTI DOPO LO SFOLLAMENTO DI EMERGENZA PER RISPONDERE ALL'APPELLO E RICEVERE ISTRUZIONI
- SEGUIRE LE VIE DI FUGA INDICATE DALLA SEGNALETICA DELLA SICUREZZA AIUTANDO EVENTUALI PERSONE IN DIFFICOLTA' E ALLERTANDO CHI NON AVESSE PERCEPITO L'EMERGENZA



MINISTERO DELL'ISTRUZIONE, DELL'UNIVERSITA' E DELLA RICERCA

ISTITUTO DI ISTRUZIONE SUPERIORE "L.CAMBI-D.SERRANI"

Via Santorre di Santarosa, 2/a - 60015 Falconara M.ma C.F. 93022250422

Tel. 071.9160584/5 Fax 071.9170106 WEB: www.cambiserrani.it

E-mail: ANIS002001@pecistruzione.it; itc.serrani@libero.it

Attività : **Istruzione pubblica**

Procedura n° IIS/EM001 – Ed. n°0 ; Rev. N°0
ITE "D.SERRANI"

5. Limitazioni/Restrizioni/Divieti

- E' FATTO DIVIETO A TUTTO IL PERSONALE DI PRENDERE PROPRIE INIZIATIVE.
- OGNI ADDETTO AL PIANO DI EMERGENZA DEVE LIMITARSI AD ESEGUIRE CIO' CHE E' DI PROPRIA COMPETENZA.
- E' FATTO DIVIETO A TUTTO IL PERSONALE DI SEGNALARE EMERGENZE NON REALI O FASULLE.
- E' FATTO DIVIETO A TUTTO IL PERSONALE E AI TERZI DI FUMARE IN OGNI AREA DELL'ISTITUTO (servirsi di apposite aree destinate)
- TUTTE LE OPERAZIONI CHE PREVEDONO L'USO DI FIAMME LIBERE OPPURE OPERAZIONI CHE POSSONO COMPORTARE LA PRODUZIONE DI SCINTILLE DEVONO SEMPRE ESSERE AUTORIZZATE
- TUTTI I POSTI DI LAVORO DEVONO ESSERE MANTENUTI IN ORDINE E CON UN BUON GRADO DI PULIZIA EVITANDO LA PRESENZA DI RESIDUI DI QUALUNQUE TIPOLOGIA
- E' VIETATO APPOGGIARE QUALUNQUE TIPO DI OGGETTO, INDUMENTO O ALTRO SOPRA I MEZZI DI ESTINZIONE
- OCCORRE INDIVIDUARE, DAL PROPRIO POSTO DI LAVORO, IL MEZZO DI ESTINZIONE PIU' VICINO VERIFICANDONE L'ACCESSIBILITA' E PRETENDENDO CHE QUESTA SIA SEMPRE MANTENUTA
- E' ASSOLUTAMENTE VIETATO OSTRUIRE SOLO PARZIALMENTE LE VIE DI ESODO E LE USCITE DI EMERGENZA
- I CAVI ELETTRICI DEVONO AVERE INTEGRO L'ISOLAMENTO E NON DEVONO ESSERE POSIZIONATI VICINO A MATERIALI COMBUSTIBILI E/O PRODOTTI INFIAMMABILI
- VIETATO RIMUOVERE I MEZZI DI ESTINZIONE E/O I PRESIDI ANTINCENDIO POSIZIONATI NEI VARI PIANO SENZA AUTORIZZAZIONE



MINISTERO DELL'ISTRUZIONE, DELL'UNIVERSITA' E DELLA RICERCA

ISTITUTO DI ISTRUZIONE SUPERIORE "L.CAMBI-D.SERRANI"

Via Santorre di Santarosa, 2/a - 60015 Falconara M.ma C.F. 93022250422

Tel. 071.9160584/5 Fax 071.9170106 WEB: www.cambiserrani.it

E-mail: ANIS002001@pecistruzione.it; itc.serrani@libero.it

Attività : **Istruzione pubblica**

Procedura n° IIS/EM001 – Ed. n°0 ; Rev. N°0
ITE "D.SERRANI"

6. ALLEGATI

6.1 Planimetria con indicate le vie di esodo e la collocazione dei presidi antincendio

6.2 Planimetria con indicate le vie di esodo e la collocazione dei presidi antincendio

6.3 Elenco delle aziende limitrofe da informare

6.4 Testo fonogramma per soccorsi esterni

6.5 Numeri utili di emergenza

6.6 Lista responsabili reperibili

6.7 Istruzioni di Emergenza

6.8 Rapporto di Emergenza/Mancata Emergenza

6.9 Rapporto di infortunio/incidente

6.10 Rapporto di Prova Simulata di Emergenza



MINISTERO DELL'ISTRUZIONE, DELL'UNIVERSITA' E DELLA RICERCA

ISTITUTO DI ISTRUZIONE SUPERIORE "L.CAMBI-D.SERRANI"

Via Santorre di Santarosa, 2/a - 60015 Falconara M.ma C.F. 93022250422

Tel. 071.9160584/5 Fax 071.9170106 WEB: www.cambiserrani.it

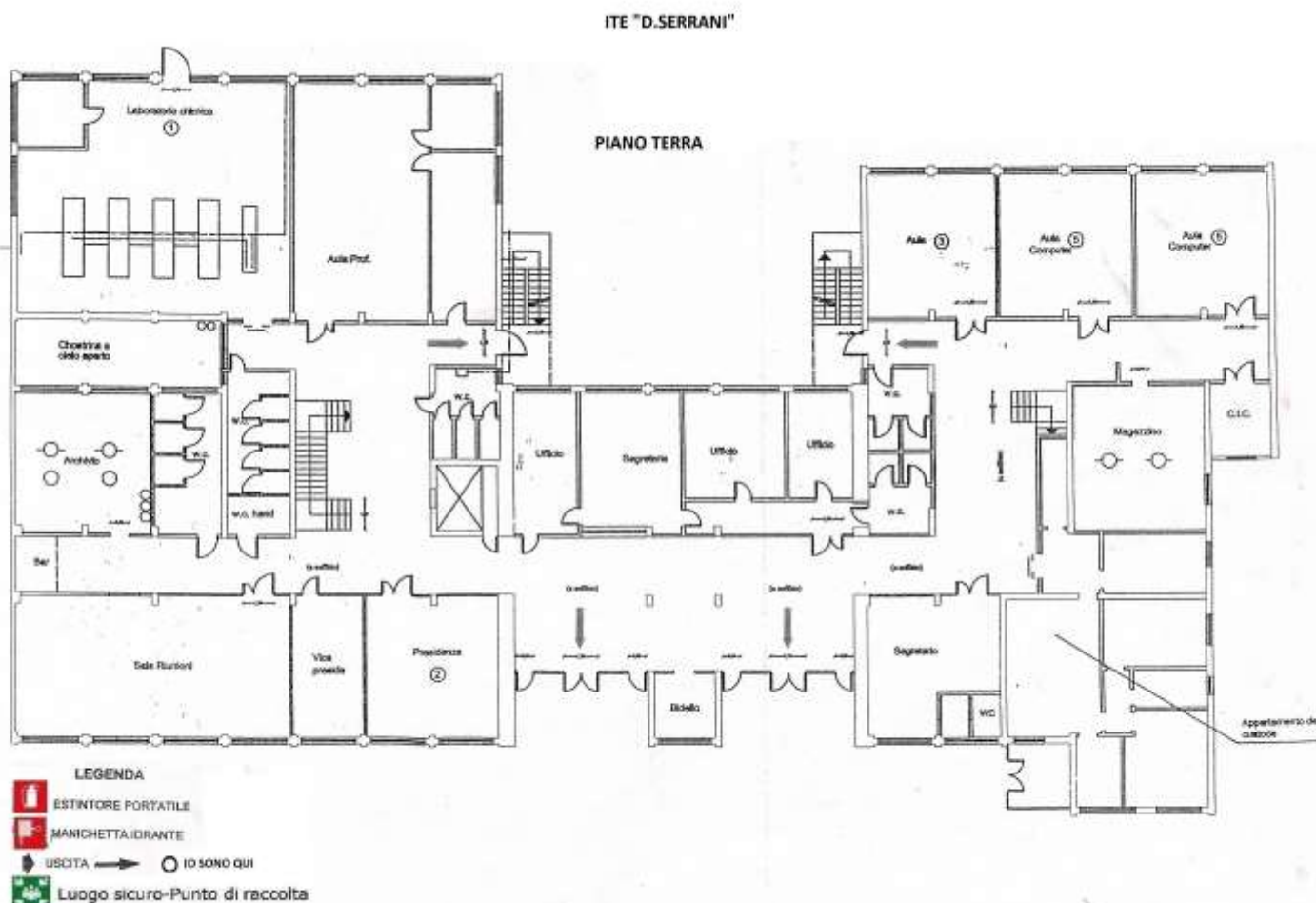
E-mail: ANIS002001@pecistruzione.it; itc.serrani@libero.it

Attività : **Istruzione pubblica**

Procedura n° IIS/EM001 – Ed. n°0 ; Rev. N°0

ITE "D.SERRANI"

6.1 Planimetria con indicate le vie di esodo e la collocazione dei presidi antincendio





MINISTERO DELL'ISTRUZIONE, DELL'UNIVERSITA' E DELLA RICERCA

ISTITUTO DI ISTRUZIONE SUPERIORE "L.CAMBI-D.SERRANI"

Via Santorre di Santarosa, 2/a - 60015 Falconara M.ma C.F. 93022250422

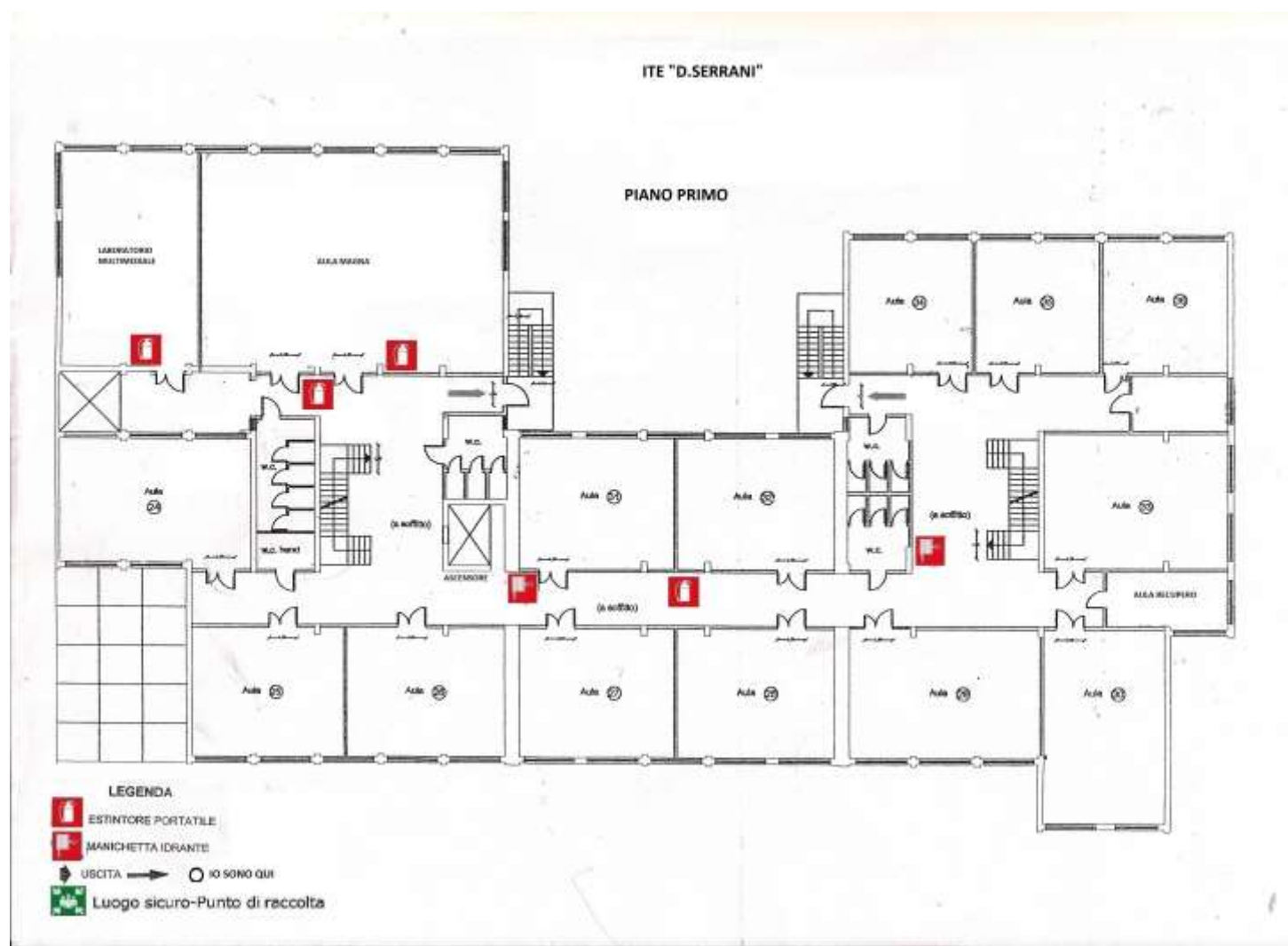
Tel. 071.9160584/5 Fax 071.9170106 WEB: www.cambiserrani.it

E-mail: ANIS002001@pecistruzione.it; itc.serrani@libero.it

Attività : **Istruzione pubblica**

Procedura n° IIS/EM001 – Ed. n°0 ; Rev. N°0

ITE "D.SERRANI"





MINISTERO DELL'ISTRUZIONE, DELL'UNIVERSITA' E DELLA RICERCA

ISTITUTO DI ISTRUZIONE SUPERIORE "L.CAMBI-D.SERRANI"

Via Santorre di Santarosa, 2/a - 60015 Falconara M.ma C.F. 93022250422

Tel. 071.9160584/5 Fax 071.9170106 WEB: www.cambiserrani.it

E-mail: ANIS002001@pecistruzione.it; itc.serrani@libero.it

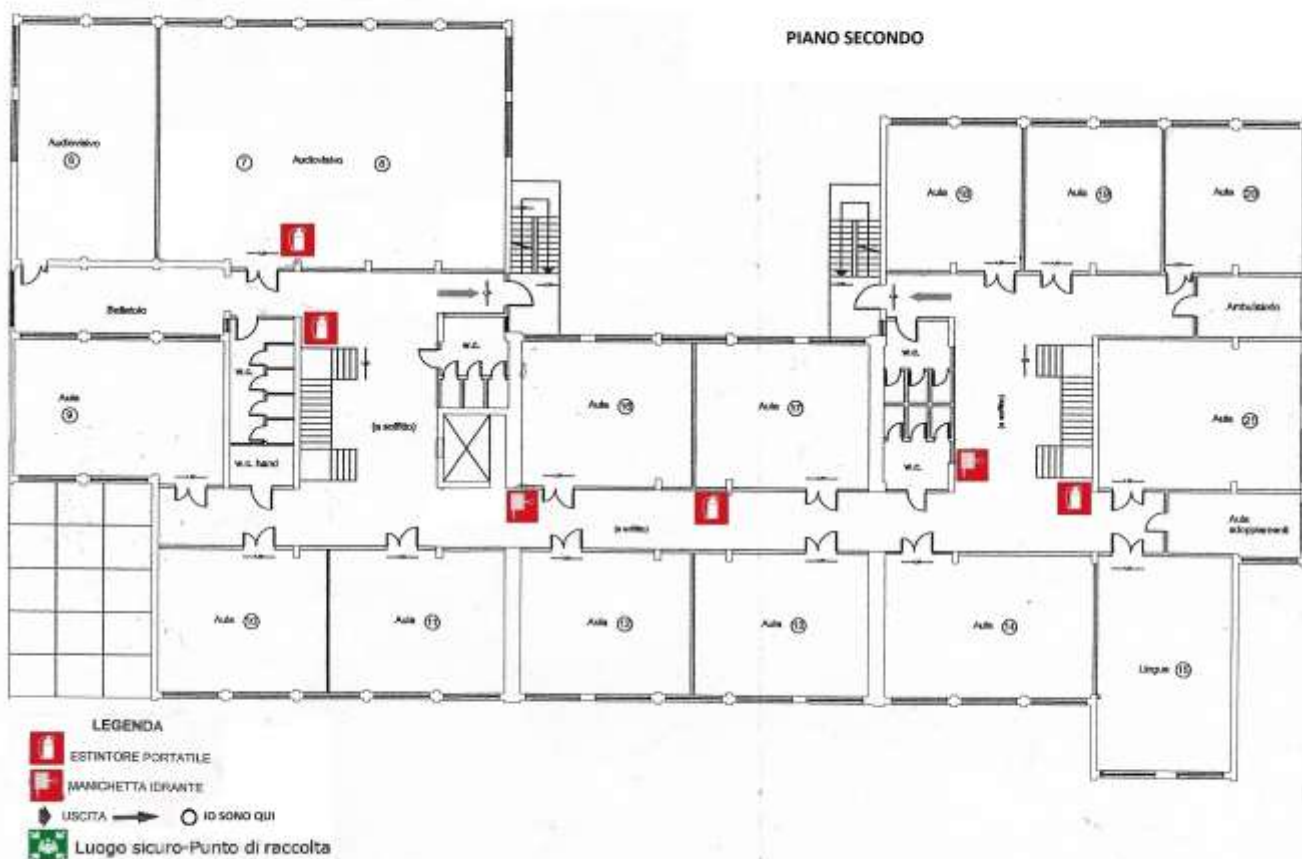
Attività : **Istruzione pubblica**

Procedura n° IIS/EM001 – Ed. n°0 ; Rev. N°0

ITE "D.SERRANI"

ITE "D.SERRANI"

PIANO SECONDO





MINISTERO DELL'ISTRUZIONE, DELL'UNIVERSITA' E DELLA RICERCA

ISTITUTO DI ISTRUZIONE SUPERIORE "L.CAMBI-D.SERRANI"

Via Santorre di Santarosa, 2/a - 60015 Falconara M.ma C.F. 93022250422

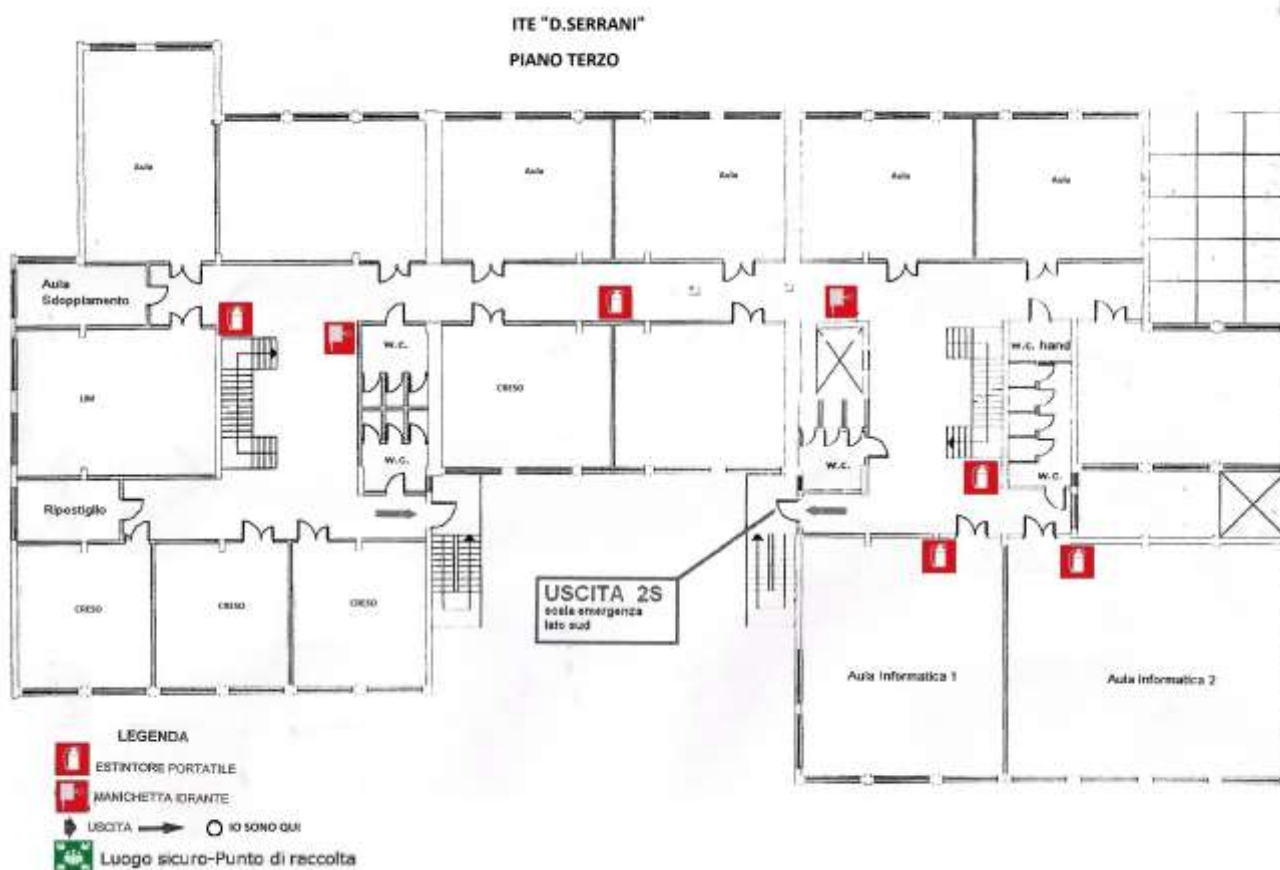
Tel. 071.9160584/5 Fax 071.9170106 WEB: www.cambiserrani.it

E-mail: ANIS002001@pecistruzione.it; itc.serrani@libero.it

Attività : **Istruzione pubblica**

Procedura n° IIS/EM001 – Ed. n°0 ; Rev. N°0

ITE "D.SERRANI"





MINISTERO DELL'ISTRUZIONE, DELL'UNIVERSITA' E DELLA RICERCA

ISTITUTO DI ISTRUZIONE SUPERIORE "L.CAMBI-D.SERRANI"

Via Santorre di Santarosa, 2/a - 60015 Falconara M.ma C.F. 93022250422

Tel. 071.9160584/5 Fax 071.9170106 WEB: www.cambiserrani.it

E-mail: ANIS002001@pecistruzione.it; itc.serrani@libero.it

Attività : **Istruzione pubblica**

Procedura n° IIS/EM001 – Ed. n°0 ; Rev. N°0

ITE "D.SERRANI"

6.1 Componenti della Squadra antincendio, evacuazione e primo soccorso

(vedi documento di valutazione dei rischi)



MINISTERO DELL'ISTRUZIONE, DELL'UNIVERSITA' E DELLA RICERCA

ISTITUTO DI ISTRUZIONE SUPERIORE "L.CAMBI-D.SERRANI"

Via Santorre di Santarosa, 2/a - 60015 Falconara M.ma C.F. 93022250422

Tel. 071.9160584/5 Fax 071.9170106 WEB: www.cambiserrani.it

E-mail: ANIS002001@pecistruzione.it; itc.serrani@libero.it

Attività : **Istruzione pubblica**

Procedura n° IIS/EM001 – Ed. n°0 ; Rev. N°0

ITE "D.SERRANI"

6.3 Elenco delle aziende limitrofe da informare

SE L'EMERGENZA RISULTA DI PROPORZIONI TALI (**LIVELLO DI EMERGENZA 2 – ESTESA**) PER CUI SI RICHIEDE L'INTERVENTO DEI VIGILI DEL FUOCO LE AZIENDE O LE ATTIVITA' LIMITROFE DA INFORMARE SONO :

AZIENDE LIMITROFE DA INFORMARE			
PLESSO :			
AZIENDA	INDIRIZZO	TELEFONO	FAX



MINISTERO DELL'ISTRUZIONE, DELL'UNIVERSITA' E DELLA RICERCA

ISTITUTO DI ISTRUZIONE SUPERIORE "L.CAMBI-D.SERRANI"

Via Santorre di Santarosa, 2/a - 60015 Falconara M.ma C.F. 93022250422

Tel. 071.9160584/5 Fax 071.9170106 WEB: www.cambiserrani.it

E-mail: ANIS002001@pecistruzione.it; itc.serrani@libero.it

Attività : **Istruzione pubblica**

Procedura n° IIS/EM001 – Ed. n°0 ; Rev. N°0

ITE "D.SERRANI"

6.4 Testo fonogramma per soccorsi esterni

(da inviare via fax o ricevere le informazioni via telefono)

SEGNALAZIONE DI SITUAZIONE DI EMERGENZA

Da : **Tel** **Fax**

☐ **A : VVFF** **Tel. 115** **Fax.**

☐ **A : Protezione Civile** **Tel.** **Fax.**

☐ **A : Ambulanza** **Tel. 118** **Fax.**

☐ **A : Carabinieri** **Tel. 112** **Fax.**

☐ **A : Polizia** **Tel. 113** **Fax.**

☐ **A :** **Tel.** **Fax.**

(mettere una crocetta sul destinatario)

Tipo di emergenza :

Luogo dell'emergenza :

Persone o mezzi coinvolti :

.....

Breve descrizione dell'evento :

.....

.....

Data :

(L'addetto alla chiamata di emergenza)

Ora :

firma



MINISTERO DELL'ISTRUZIONE, DELL'UNIVERSITA' E DELLA RICERCA

ISTITUTO DI ISTRUZIONE SUPERIORE "L.CAMBI-D.SERRANI"

Via Santorre di Santarosa, 2/a - 60015 Falconara M.ma C.F. 93022250422

Tel. 071.9160584/5 Fax 071.9170106 WEB: www.cambiserrani.it

E-mail: ANIS002001@pecistruzione.it; itc.serrani@libero.it

Attività : **Istruzione pubblica**

Procedura n° IIS/EM001 – Ed. n°0 ; Rev. N°0

ITE "D.SERRANI"

6.5 Numeri utili in caso di emergenza

NUMERI UTILI IN CASO DI EMERGENZA

SOCCORSI ESTERNI	
<u>VIGILI DEL FUOCO</u>	1 1 5
AMBULANZA	1 1 8
CARABINIERI	1 1 2
POLIZIA	1 1 3
VIGILI URBANI (Falconara M.ma)	0719160111
PROTEZIONE CIVILE (Falconara M.ma)	0719172748
MULTISERVIZI	0717922529

PERSONALE INTERNO	
DIRIGENTE SCOLASTICO (Datore di lavoro) (Signorini Stefania)	Tel. 0719160584/5
	Cell./
RESPONSABILE DEL SERVIZIO DI PREVENZIONE E PROTEZIONE (Frulla Simone)	Tel./Fax 0717927157
	Cell.339.7014827
MEDICO COMPETENTE	Tel.
	Cell./
RAPPRESENTANTE DEI LAVORATORI PER LA SICUREZZA (Graziosi Giovanni)	Tel. 0719160584/5
	Cell.3494514749
CONSULENTE ESTERNO (Studio di Tutela Ambientale – Dott.Chim.Frulla Simone)	Tel./Fax 0717927157
	Cell.3397014827
AZIENDE O ATTIVITA' LIMITOFRE DA INFORMARE IN CASO DI EMERGENZA	
LICEO SCIENTIFICO "L.CAMBI"	Tel.0719160584/5



MINISTERO DELL'ISTRUZIONE, DELL'UNIVERSITA' E DELLA RICERCA

ISTITUTO DI ISTRUZIONE SUPERIORE "L.CAMBI-D.SERRANI"

Via Santorre di Santarosa, 2/a - 60015 Falconara M.ma C.F. 93022250422

Tel. 071.9160584/5 Fax 071.9170106 WEB: www.cambiserrani.it

E-mail: ANIS002001@pecistruzione.it; itc.serrani@libero.it

Attività : **Istruzione pubblica**

Procedura n° IIS/EM001 – Ed. n°0 ; Rev. N°0

ITE "D.SERRANI"

6.6 Lista responsabili reperibili

RESPONSABILI REPERIBILI	
DIRIGENTE SCOLASTICO (Datore di lavoro) (Signorini Stefania)	Tel. 0719160584/5
	Cell./
RESPONSABILE DEL SERVIZIO DI PREVENZIONE E PROTEZIONE (Frulla Simone)	Tel./Fax 071.7927157
	Cell.339.7014827
MEDICO COMPETENTE	Tel.
	Cell./
RAPPRESENTANTE DEI LAVORATORI PER LA SICUREZZA (Graziosi Giovanni)	Tel. 0719160584/5
	Cell.3494514749
CONSULENTE ESTERNO (Studio di Tutela Ambientale – Dott.Chim.Frulla Simone)	Tel./Fax 0717927157
	Cell.3397014827



MINISTERO DELL'ISTRUZIONE, DELL'UNIVERSITA' E DELLA RICERCA

ISTITUTO DI ISTRUZIONE SUPERIORE "L.CAMBI-D.SERRANI"

Via Santorre di Santarosa, 2/a - 60015 Falconara M.ma C.F. 93022250422

Tel. 071.9160584/5 Fax 071.9170106 WEB: www.cambiserrani.it

E-mail: ANIS002001@pecistruzione.it; itc.serrani@libero.it

Attività : **Istruzione pubblica**

Procedura n° IIS/EM001 – Ed. n°0 ; Rev. N°0

ITE "D.SERRANI"

6.7 Istruzioni di Emergenza

(vedi Opuscolo Informativo delle Emergenze allegato)



MINISTERO DELL'ISTRUZIONE, DELL'UNIVERSITA' E DELLA RICERCA

ISTITUTO DI ISTRUZIONE SUPERIORE "L.CAMBI-D.SERRANI"

Via Santorre di Santarosa, 2/a - 60015 Falconara M.ma C.F. 93022250422

Tel. 071.9160584/5 Fax 071.9170106 WEB: www.cambiserrani.it

E-mail: ANIS002001@pecistruzione.it; itc.serrani@libero.it

Attività : **Istruzione pubblica**

Procedura n° IIS/EM001 – Ed. n°0 ; Rev. N°0

ITE "D.SERRANI"

6.8 Rapporto di Emergenza/Mancata Emergenza

Rapporto di Emergenza/Mancata Emergenza

1) EMISSIONE

Data di compilazione

Compilatore il **Sig.** con la Mansione di.....

Firma del compilatore

Firma del Datore di lavoro

.....

.....

2) MANCATA EMERGENZA / EMERGENZA (barrare la voce che non interessa)

In data alle ore si è verificata una **emergenza** : ☐ **estesa** ☐ **locale**

(barrare la voce che non interessa) nella **zona** :

.....

mediante attivazione

La segnalazione è stata data dal **Sig.**

Firma

.....

3) CESSATO ALLARME

In seguito alla mancata emergenza/emergenza (barrare la voce che non interessa) viene comunicato il **cessato allarme**, come da procedura di emergenza, effettuato dal **Sig.**..... alle ore

Firma

.....

Note :



MINISTERO DELL'ISTRUZIONE, DELL'UNIVERSITA' E DELLA RICERCA

ISTITUTO DI ISTRUZIONE SUPERIORE "L.CAMBI-D.SERRANI"

Via Santorre di Santarosa, 2/a - 60015 Falconara M.ma C.F. 93022250422

Tel. 071.9160584/5 Fax 071.9170106 WEB: www.cambiserrani.it

E-mail: ANIS002001@pecistruzione.it; itc.serrani@libero.it

Attività : **Istruzione pubblica**

Procedura n° IIS/EM001 – Ed. n°0 ; Rev. N°0

ITE "D.SERRANI"

6.9 Rapporto di infortunio/incidente

PLESSO :	<input type="text"/>	Zona :	<input type="text"/>
Infortunio :	<input type="checkbox"/>	Cognome :	<input type="text"/>
Incidente :	<input type="checkbox"/>	Mansione :	<input type="text"/>
Ass.INAIL :	<input type="checkbox"/>	Nome :	<input type="text"/>
		Turno :	<input type="text"/>
		Età :	<input type="text"/>
		Sesso :	<input type="text"/>
		Data di assunzione :	<input type="text"/>
		Anzianità nel posto di lavoro (porre una x)	
		Meno di un mese	<input type="checkbox"/>
		Da 1 mese a 6 mesi	<input type="checkbox"/>
		Da 7 a 12 mesi	<input type="checkbox"/>
		Da 13 a 24 mesi	<input type="checkbox"/>
		Oltre 24 mesi	<input type="checkbox"/>

GENERALITA' SULL'INFORTUNIO O SULL'INCIDENTE

Ora dell'infortunio o dell'incidente :	<input type="text"/>	Data di abbandono del lavoro :	<input type="text"/>
Data dell'infortunio o dell'incidente :	<input type="text"/>	Ora di abbandono del lavoro :	<input type="text"/>
Luogo dell'infortunio o dell'incidente :	<input type="text"/>	Persone presenti all'infortunio/all'incidente :	
	<input type="text"/>	Cognome	Nome
		<input type="text"/>	<input type="text"/>
		<input type="text"/>	<input type="text"/>
		<input type="text"/>	<input type="text"/>
Natura e sede della lesione :	<input type="text"/>		
Prognosi iniziale, giorni :	<input type="text"/>		

Quale lavoro veniva svolto al momento dell'incidente ?



MINISTERO DELL'ISTRUZIONE, DELL'UNIVERSITA' E DELLA RICERCA

ISTITUTO DI ISTRUZIONE SUPERIORE "L.CAMBI-D.SERRANI"

Via Santorre di Santarosa, 2/a - 60015 Falconara M.ma C.F. 93022250422

Tel. 071.9160584/5 Fax 071.9170106 WEB: www.cambiserrani.it

E-mail: ANIS002001@pecistruzione.it; itc.serrani@libero.it

Attività : **Istruzione pubblica**

Procedura n° IIS/EM001 – Ed. n°0 ; Rev. N°0
ITE "D.SERRANI"

Descrizione dell'incidente :

(indicare dettagliatamente : 1) posizione fisica delle persone interessate; 2) come veniva eseguita la fase di lavoro in corso, specificando quali utensili, attrezzature, macchine, impianti e materiali venivano utilizzati e quali persone prendevano parte all'operazione; 3) che cosa è avvenuto e chi ha provocato l'infortunio o l'incidente)

RISERVATO AL SERVIZIO DI PREVENZIONE E PROTEZIONE

Quali provvedimenti avete adottato per evitare il ripetersi di analoghi infortuni o incidenti ?

Quali provvedimenti suggerite per evitare il ripetersi dell'infortunio o dell'incidente ?

Data di compilazione del rapportino :

--

Firma

--

(Datore di lavoro)

Firma

--

(Responsabile del servizio di prevenzione e protezione)



MINISTERO DELL'ISTRUZIONE, DELL'UNIVERSITA' E DELLA RICERCA

ISTITUTO DI ISTRUZIONE SUPERIORE "L.CAMBI-D.SERRANI"

Via Santorre di Santarosa, 2/a - 60015 Falconara M.ma C.F. 93022250422

Tel. 071.9160584/5 Fax 071.9170106 WEB: www.cambiserrani.it

E-mail: ANIS002001@pecistruzione.it; itc.serrani@libero.it

Attività : **Istruzione pubblica**

Procedura n° IIS/EM001 – Ed. n°0 ; Rev. N°0

ITE "D.SERRANI"

6.10 Rapporto di Prova Simulata di Emergenza

PROVA SIMULATA DI EMERGENZA ED EVACUAZIONE

(RAPPORTO)

ALLEGATO N°11 – Documento di valutazione dei rischi

DATA : _____

REPARTO INTERESSATO : _____

EMERGENZA PER : _____ (incendio, terremoto, ecc...)

TIPO DI EMERGENZA : _____ (locale o estesa)

PERSONALE COINVOLTO : _____

DATA INIZIO PROVA : _____ ORA INIZIO PROVA : _____

ARRIVO SQUADRA ANTINCENDIO : ____ (secondi)

FINE EVACUAZIONE : _____ (minuti/o) _____ (secondi)

ORA FINE PROVA : _____

PERSONALE PRESENTE

Cognome	Nome	Mansione	Firma
Vedi foglio firme allegato	Vedi foglio firme allegato	Vedi foglio firme allegato	Vedi foglio firme allegato

NOTE :

Lotta all'incendio : Vedi verbale di simulazione allegato

Evacuazione : Vedi verbale di simulazione allegato

Azioni : Vedi verbale di simulazione allegato

Prossima simulazione :

Il Datore di Lavoro

Il Responsabile del Servizio Prevenzione e Protezione (RSPP)

(firma)

(firma)



MINISTERO DELL'ISTRUZIONE, DELL'UNIVERSITA' E DELLA RICERCA

ISTITUTO DI ISTRUZIONE SUPERIORE "L.CAMBI-D.SERRANI"

Via Santorre di Santarosa, 2/a - 60015 Falconara M.ma C.F. 93022250422

Tel. 071.9160584/5 Fax 071.9170106 WEB: www.cambiserrani.it

E-mail: ANIS002001@pecistruzione.it; itc.serrani@libero.it

Attività : **Istruzione pubblica**

Procedura n° IIS/EM001 – Ed. n°0 ; Rev. N°0

ITE "D.SERRANI"

VERBALE DI SIMULAZIONE

LUOGO DELLA SIMULAZIONE : ITE "D.SERRANI"

DATA DELLA SIMULAZIONE :

Alla data sopra indicata è stata effettuata una simulazione di emergenza il cui esito è stato descritto nelle note sotto riportate :

- **Lotta all'incendio :**

- **Evacuazione :**

- **Azioni :**

Firma di chi ha compilato il Verbale : _____



MINISTERO DELL'ISTRUZIONE, DELL'UNIVERSITA' E DELLA RICERCA

ISTITUTO DI ISTRUZIONE SUPERIORE "L.CAMBI-D.SERRANI"

Via Santorre di Santarosa, 2/a - 60015 Falconara M.ma C.F. 93022250422

Tel. 071.9160584/5 Fax 071.9170106 WEB: www.cambiserrani.it

E-mail: ANIS002001@pecistruzione.it; itc.serrani@libero.it

Attività : **Istruzione pubblica**

Procedura n° IIS/EM001 – Ed. n°0 ; Rev. N°0

ITE "D.SERRANI"

**SIMULAZIONE DEL :
EFFETTUATA PRESSO : ITE "D.SERRANI"**

N°	Cognome	Nome	Istituto	Mansione	Firma
1			ITE "D.SERRANI"		
2					
3					
4					
5					
6					
7					
8					
9					
10					
11					
12					
13					
14					
15					
16					
17					
18					