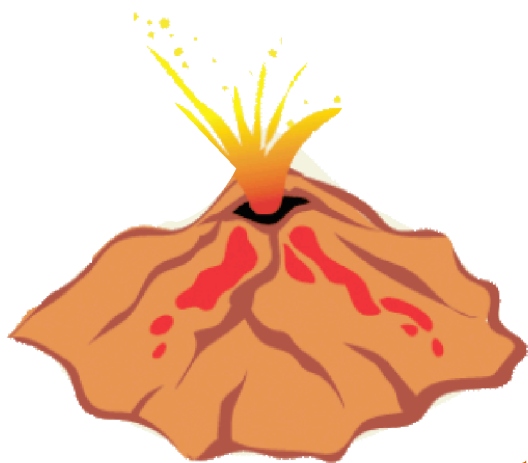


Roma 14  20 marzo 2005



C'era una volta un vulcano...

Ti piacerebbe vedere un tuo disegno pubblicato su un CALENDARIO che verrà distribuito in tantissime scuole italiane per il prossimo anno scolastico 2005-2006?

Ti piacerebbe mostrarlo ai tuoi amici, ai tuoi compagni di scuola, ai tuoi genitori?

Oggi c'è una iniziativa speciale proprio per te!

Puoi partecipare alla realizzazione del calendario che l'Istituto Nazionale di Geofisica e Vulcanologia preparerà per il prossimo anno scolastico.

Come?

Istituto Nazionale di Geofisica e Vulcanologia

Presidente Prof. Enzo Boschi
Direttore generale
Dott. Cesidio Lipa
Coordinamento scientifico
Concetta Nostro

Comitato Tecnico-Scientifico

Lucilla Alfonsi
Emmanuel Baroux,
Pierfrancesco Burrato
Paolo Casale,
Maria Grazia Ciaccio
Giovanna Cultrera
Alberto Frepoli
Federica La Longa
Antonella Marsili
Piergiorgio Scarlato
Andrea Tertulliani
Aldo Winkler

Organizzazione Logistica

Luca Arcoraci
Michele Berardi
Alessandro Carosi
Corrado Castellano



PARTECIPARE È FACILE:

raccontaci quello che sai di un vulcano, vai alla ricerca dei miti e delle leggende legate a questa straordinaria manifestazione della natura, fai un disegno che illustri quanto hai scoperto e invialo all'Istituto Nazionale di Geofisica e Vulcanologia.

Non mettere limiti alla tua fantasia!

REGOLAMENTO:

La partecipazione al concorso è aperta a tutti i bambini delle scuole elementari.

I bambini dovranno produrre un disegno sul tema proposto per il concorso, firmarlo e spedirlo per posta entro il **30 Aprile 2005 al:**

**Laboratorio di Didattica e Divulgazione Scientifica
Istituto Nazionale di Geofisica e Vulcanologia
Via di Vigna Murata 605
00143 Roma.**

Per informazioni: Laboratorio di Didattica e Divulgazione Scientifica

Istituto Nazionale di Geofisica e Vulcanologia
Via di Vigna Murata 605
00143 Roma
Tel: 06 5 1860277
Fax: 06 5 1860705

info scuole@ingv.it



▶ Il disegno dovrà essere su un foglio bianco (senza righe e quadretti), **formato A4** e corredato dal nome e cognome del bambino/a, da quello dell'insegnante e dal nome ed indirizzo della scuola. Inoltre l'**imballo** di spedizione dovrebbe consentire al disegno di arrivare integro e senza pieghe.

▶ I disegni migliori verranno selezionati in base a criteri quali l'originalità, la spontaneità e l'autonomia degli alunni nella produzione dei lavori.

▶ **17 disegni selezionati** saranno pubblicati sul calendario che l'Istituto Nazionale di Geofisica e Vulcanologia preparerà per il prossimo anno scolastico 2005-2006.

▶ A tutti i concorrenti sarà assegnato un **attestato di partecipazione**.

▶ A tutte le classi della scuola dei 17 vincitori verranno inviate copie del **calendario** prodotto.

▶ **I disegni non saranno restituiti.** La partecipazione all'iniziativa comporta l'autorizzazione ad utilizzare il disegno per eventuale esposizione e riproduzione sia in Internet che nelle pubblicazioni di didattica o divulgazione scientifica prodotte dall'Istituto Nazionale di Geofisica e Vulcanologia.