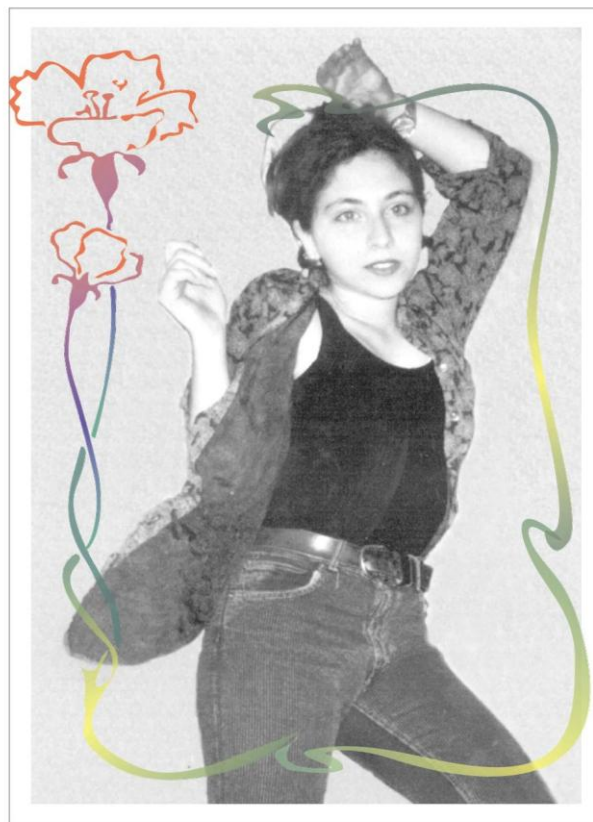


# 11<sup>a</sup> EDIZIONE PREMIO LETTERARIO NAZIONALE "VALERIA"

Il comitato "Premio Letterario "VALERIA", con la collaborazione della **Regione Lazio**, della **Provincia di Rieti**, del **Comune di Cittaducale (Ri)**, del **Liceo Scientifico Statale "Carlo Jucci" di Rieti**, dell'Unitalsi - **Sottosezione di Rieti**, della **Casa Editrice "Massimo Rinaldi"** e dell'Associazione **Portatori di Handicap "Justa Paritas" di Cittaducale (RI)**, organizza la **11<sup>a</sup> Edizione del Premio Letterario Nazionale "VALERIA"**.

## Breve Biografia

Valeria Di Nardo nasce a Rieti il 17 settembre 1980. Ancora bambina, frequenta l'Azione Cattolica insieme ai suoi genitori e fa parte anche degli scout (Agesci). A diciotto anni si inserisce nel gruppo dei catechisti parrocchiali e, insieme al fidanzato Fabio, frequenta il corso di formazione per il personale UNITALSI e presta servizio come volontaria. Promossa al quinto Liceo Scientifico, avrebbe dovuto sostenere gli esami di Stato nel giugno 2000, quando, vicino casa, il 31 luglio 1999 viene investita da un'auto durante una passeggiata in bicicletta con il fidanzato: come lei desiderava, le sue cornee sono state donate a due persone. Valeria, nella sua brevissima esistenza, ha sofferto molto: aveva solo cinque anni, quando, con gravissime malformazioni alla testa, nacque la sua unica sorellina Maria Chiara, destinata a subire numerosi e difficili interventi chirurgici (ben 31) e tanti ricoveri in ospedale. Questa ed altre esperienze, insieme a gravi lutti familiari, l'hanno fatta maturare in fretta, rendendola estremamente sensibile, profonda e attenta al dolore del "mondo". Valeria amava scrivere poesie, nelle quali con spontaneità, immediatezza, intensità, esprimeva tutta se stessa, i suoi sentimenti più profondi, le sue speranze, i suoi sogni; ma anche le delusioni, lo scoraggiamento, lo sdegno di fronte all'ipocrisia e all'indifferenza degli altri.



Dopo la sua morte, una parte di queste, insieme alla biografia, sono state pubblicate dai suoi genitori in un libro dal titolo:

**"SKIZZO, un angelo tornato al cielo"**

che ha esaurito mille copie nel giro di un mese e che è giunto, ormai, già alla quarta edizione.

**In sua memoria, per favorire e valorizzare il volontariato, il mondo dell'handicap e il mondo giovanile, viene istituito il Premio Letterario: "VALERIA", a lei intitolato.**

## REGOLAMENTO

- Si partecipa al premio inviando, per ogni sezione, **entro il 20 Dicembre 2012** (fa fede la data del timbro postale), un massimo di **due poesie\*** (per ogni alunno che partecipa, nel caso di una scuola), in lingua italiana ed inedite, al seguente indirizzo:

**Segreteria Premio Letterario Nazionale "Valeria"**  
**Liceo Scientifico "Carlo Jucci" - Piazza San Francesco - 02100 RIETI**

\* Le sez. **Disabili e Volontari** possono inviare fino a tre poesie.

**È possibile (e preferibile) partecipare anche OnLine**  
Per informazioni telefonare ai numeri:

**388/1810705 - 334/7658061 oppure 0746/602999** (dalle 20,00 alle 22,00 )  
o consultare il Sito Internet: [www.premiovaleria.org](http://www.premiovaleria.org)

- Le poesie:
  - a) non dovranno superare i **26 versi** (max 900 caratteri);
  - b) dovranno essere dattiloscritte e redatte in **n° 7** copie su foglio bianco formato A4, (carattere **Times New Roman**);
  - c) **non** dovranno contenere né le generalità, né altri indizi che possano identificare il concorrente;

d) dovranno contenere specificata, **in alto a destra**, la sezione a cui partecipano e, per la sez. Disabili anche l'età;

- In una busta chiusa dovrà essere inserita la scheda di adesione, allegata al bando, compilata, **con chiarezza ed in stampatello, in ogni sua parte** e, per le sezioni **Disabili e Volontari**, anche un certificato attestante il titolo richiesto per la partecipazione.
- **Tale busta dovrà essere inserita in quella di spedizione, unitamente alle poesie.**
- Sul plico di spedizione dovrà essere specificata, a chiare lettere, la **sezione** a cui si partecipa.
- Coloro che partecipano a più sezioni dovranno inviare, per ciascuna di esse, **plichi di spedizione distinti.**
- Per la sezione **Adulti**, inserire, nel plico, anche un contributo di **€ 15,00 in busta chiusa.**
- I premi saranno assegnati a giudizio insindacabile e inappellabile di una Giuria la cui composizione sarà resa nota nel corso della Premiazione (**È possibile, per le scuole che lo desiderano, partecipare via internet, ai lavori della giuria**).
- La cerimonia di premiazione avrà luogo a **Cittaduale**, presso il Convento delle suore Benedettine (Piazza Marchesi), il giorno **27 aprile 2013**, alle ore **15.00**.
- I Premi dovranno essere ritirati **personalmente dal vincitore**. Solo in casi eccezionali (**e solo per i vincitori**) è consentita una regolare delega o l'invio dei premi (solo **Diploma e n° 1 libri**) per posta (**con spese di spedizione e di segreteria a carico del destinatario**).
- Le poesie inviate non verranno, in alcun caso, restituite; le stesse, su insindacabile decisione dell'organizzazione, potranno essere pubblicate.
- **La partecipazione al premio comporta la piena ed incondizionata accettazione di tutte le norme del presente Regolamento, per cui il mancato rispetto, anche di una soltanto di esse, prevede l'esclusione automatica dal concorso.**
- **Verrà data comunicazione scritta solo ai vincitori e ai finalisti. Chiunque voglia avere notizie può telefonare alla segreteria.**  
(N. B. Se l'indirizzo è incompleto la posta non arriva!)

## SEZIONI

**SEZIONE ADULTI** - Possono partecipare a questa sezione tutte le persone che, alla data di scadenza del bando, abbiano superato i 21 anni di età.

**SEZIONE GIOVANI** - Possono partecipare a questa sezione tutti i giovani che, alla data di scadenza del bando, abbiano un'età compresa tra 15 e 21 anni non ancora compiuti.

**SEZIONE BAMBINI E RAGAZZI** - Possono partecipare a questa sezione tutti i bambini e i ragazzi che, alla data di scadenza del bando, non abbiano ancora compiuto 14 anni.

**SEZIONE A TEMA (MELISSA BASSI)** - Possono partecipare a questa sezione persone di qualunque età che vogliono dedicare la loro poesia a Melissa, alle compagne ferite o al tema della violenza nella scuola. Coloro che hanno **più di 21 anni** inseriranno, nel plico di spedizione, anche un contributo di **€ 15,00**.

**SEZIONE DISABILI** - Possono partecipare a questa sezione esclusivamente i disabili di qualsiasi età, certificando il loro stato di invalidi. *(Si precisa che l'istituzione di tale sezione non è assolutamente una discriminazione, ma al contrario un modo di dare a questa categoria di persone una maggiore opportunità di esprimersi e di farsi conoscere e apprezzare. L'adesione a questa sezione non esclude la partecipazione alle altre).*

**SEZIONE VOLONTARI** - Possono partecipare a questa sezione tutti coloro che prestano la loro opera di volontari presso una qualsiasi associazione umanitaria (Unitalsi, Croce Rossa, Parrocchia, ecc...). Il loro volontariato deve essere certificato dall'associazione competente.

## PREMI

**Per ogni sezione saranno assegnati n° 3 Premi e Segnalate fino a n° 7 poesie:**

### **1° PREMIO SEZIONE ADULTI:**

**Pubblicazione gratuita della poesia vincitrice** in una raccolta contenente le più belle poesie che hanno partecipato al concorso, **n° 5 copie** della suddetta pubblicazione e una somma in denaro di **€ 500,00** (**Assegnata solo se si è presenti**)

### **1° PREMIO ALTRE SEZIONI:**

**Pubblicazione gratuita della poesia vincitrice** in una raccolta contenente le più belle poesie che hanno partecipato al concorso e **n° 5 copie** della suddetta pubblicazione.

- A tutti i vincitori del **1° premio** verrà consegnata **una pergamena e un trofeo** (targa o coppa).

### **2° e 3° PREMIO:**

**Diploma, pubblicazione gratuita della poesia vincitrice e n° 3 copie** della suddetta pubblicazione.

### **SEGNALAZIONI E POESIE FINALISTE:**

**Diploma, pubblicazione, non gratuita e a richiesta dell'interessato, della poesia vincitrice e n° 3 copie** della suddetta pubblicazione.