

Per informazioni

Segreteria

Dott. Silvia Croceri
silvia.croc@yahoo.it
Cell 349-1639687

Dott. Annalisa Bellesi
bellesi_annalisa@libero.it
Cell 333-4686265

Dott. Francesca Di Lillo
francesca-dilillo@virgilio.it
Cell 3474583265

Associazione di Promozione
Sociale



Praxis

Via Benedetto Croce 10
Cap 62100 Macerata Mc
macerata@associazionepraxis.it
Tell 0733234359

Relatori

Dott.ssa Annalisa Bellesi—Pedagogista, potenziamento cognitivo e motricità.

Dott.ssa Francesca di Lillo—Pedagogista, potenziamento cognitivo e metodo di studio.

Dott.ssa M.Letizia Capparucci—Pedagogista Clinico— già Docente di Pedagogia Generale all'Università Europea di Roma, Direttore Scientifico del CEP -Marche.

Ins. Marilisa Gentili, didattica inclusiva.

Dott.ssa Maria Teresa Baglione—Ufficio Scolastico Regionale, Area BES.

Dott. re Paolo Scapellato— Psicologo Psicoterapeuta cognitivo-comportamentale—Docente Università Europea di Roma, Presidente Associazione Praxis.

Dott.ssa Silvia Croceri—Pedagogista, potenziamento cognitivo e parent training.

SE NON IMPARO NEL MODO IN

CUI TU INSEgni

INSEGNAMI NEL

MODO

IN CUI IMPARO...

ADHD

DSA

AUTISMO

BORDERLINE

COGNITIVO

Ufficio Scolastico Regionale
per le Marche



Lavorare per

l'inclusione

dei BES.

La formazione è dare forma alle competenze



Ognuno è un genio.

Ma se si giudica un pesce
dalla sua abilità di arrampicarsi sugli alberi,
lui passerà tutta la sua vita a crederci stupido.

— Albert Einstein

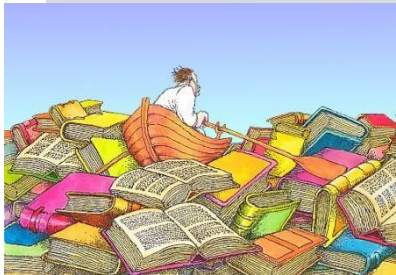
Corso riconosciuto dall' URS Ufficio Scolastico Regionale
della Regione Marche.

Ufficio Scolastico Regionale
per le Marche



Cosa sono i BES?

Con l'espressione "Bisogni Educativi Speciali" la Direttiva Ministeriale del 27 Dicembre 2012 si riferisce agli "alunni che presentano una richiesta speciale di attenzione per una varietà di ragioni: svantaggio sociale e culturale, disturbi specifici di apprendimento e/o disturbi evolutivi specifici, difficoltà derivanti dalla non conoscenza della cultura e dalla lingua italiana perché appartenenti a culture diverse".



L'utilizzo dell'acronimo BES sta ad indicare una vasta area di alunni per i quali il principio della personalizzazione dell'insegnamento sancito dalla legge 53/2003 va applicato con intensità e durata. Ciò impone alla scuola e a tutti coloro che operano con i soggetti BES di costruire buone prassi di insegnamento nell'ottica dell'inclusione.

Programma del Corso

I MODULO. Neurodiversità e disturbi evolutivi dello sviluppo. I soggetti in condizioni di Bisogno Educativo Speciale temporanei e permanenti con particolare riferimento a DSA, ADHD, Funzionamento Intellettivo Limite, Autismo, Disturbi del linguaggio. Profili di funzionamento (sintomi primari, secondari, derivati). (12 h)

II MODULO. Famiglia e progetto educativo. Scuola, famiglia e Piano Didattico Personalizzato. Il ruolo del tutor. Il potenziamento cognitivo e il sostegno motivazionale tra scuola e famiglia. (12 h)

III MODULO. Laboratori di buone prassi. Tecniche di Cooperative Learning (4 h). Apprendimento mediato e metacognizione (4 h). Strategie per il clima di classe. (4 h)

IV MODULO. Laboratori di buone prassi. Il sostegno genitoriale: ruoli e compiti di mamma e papà (4 h). Pensiero laterale, creatività e apprendimento (4 h). Motricità, grafo-motricità e coordinamento. (4 h)

V MODULO. Laboratori di buone prassi. Strategie per il clima in famiglia. Prospettive di Parent Training (4 h). Motricità, grafo-motricità e coordinamento nei soggetti autistici (4 h). Autismo e progettazione educativa. (4 h)

DESTINATARI

Docenti di ogni ordine e grado curricolari e di sostegno, operatori di comunità per minori, operatori per lo studio assistito, tutor domiciliari, pedagogisti, educatori, pediatri.

DURATA

Ciascun modulo ha la durata di 12 h. Il corso totale ha la durata di 60 ore.

CALENDARIO E ORARI

Inizio sabato 29 novembre. Termine sabato 21 marzo. Il corso si svolge nella giornata di sabato dalle 15:00 alle 19:00.

CONDIZIONI DI FREQUENZA

L'utente può scegliere il numero di moduli da frequentare. Al termine di ogni modulo verrà rilasciato un attestato di frequenza. Per il rilascio dell'attestato, l'utente deve aver frequentato almeno l'80% delle ore.

COSTI

Ciascun modulo ha il costo di €100. Il costo del corso intero è di € 550,00. Per i genitori che si iscrivono in coppia, il costo è dimezzato (€100 in due).

"La frase più pericolosa in assoluto è:
Abbiamo sempre fatto così."
G.Murray Hopper